



CAMPING
LES ROUSSILLES**

2, Les Roussilles
87240 Saint-Sylvestre
FRANCE
info@lesroussilles.nl
www.lesroussilles.nl
Tel. 0033624687768
Tel. 0033629878425



CAMPING
LES ROUSSILLES**

De camping, terreingrootte 5,2 ha.



Onze prachtige twee sterren familiecamping ligt in een bosrijke omgeving in de Haute Vienne (Limousin). Het terrein van ca. 5,2 ha. en omvattende gebouwen en twee woonhuizen. Door de bosrijke omgeving zijn er zowel schaduwrijke als zonnige plaatsen beschikbaar. Een deel van het terrein is glooiend.

De camping is dankzij de ligging dichtbij (parallel) de A20 met name geschikt als doortrekcamping, maar kan ook als uitvalbasis dienen voor een bezoek aan dé porseleinstad van Frankrijk, Limoges, (op 25 km) of voor een fiets- of wandeltocht door de prachtige omgeving met schitterende meertjes.

65 standplaatsen



De camping ligt in de plaats Saint Sylvestre (op 2 km afstand van Razès) en is een kleine bosrijke camping met 65 standplaatsen.

Op dit moment zijn 22 van de standplaatsen van minimaal 60 m², voorzien van elektriciteit met minimaal 10 Ampère en waterpunt, met bamboehagen van elkaar gescheiden.

Op een verhoging met prachtig uitzicht staat een blokhut die is ingericht voor 2 personen.

De camping is volledig uitgerust met brandblussers en brandalarm.

6 mobile-homes



Op een apart gedeelte van het terrein, aan de overkant van het sanitair gebouw, bevinden zich 6 mobile-homes met een houten veranda met tuinmeubelen en parasols.

Er staan 3 twee-persoons en 3 vier-persoons stacaravans, die volledig zijn ingericht en voorzien zijn van eigen sanitaire voorzieningen, tv en verwarming.

Voor alle caravans zijn kussens, dekbedden, bedlinnen en handdoeken voorradig.



Het sanitairgebouw bestaat uit:

- Een ruimte met een nieuwe boiler van 12000 Watt,
- Een opslagruimte voor schoonmaakgerei.

Zwart met wit betegelde

- 3 dames douches, haardroger, 3 wastafels met spiegels en warm water.
- 3 dames wc's met wandtoiletrollhouders en afval Emmertjes, 3 wastafels met spiegels en koud water en handdroger.
- 3 heren douches, 3 wastafels met spiegels en warm water.
- 3 heren wc's met wandtoiletrollhouders, 2 wastafels met spiegels en koud water, handdroger en extra urinoir.

Deze ruimtes zijn voorzien van automatische lichtsensoren, ventilatie en kranen met sensoren.

- Afstort voor chemisch toilet met kraan.
- Afwasgelegenheid (3 afwasbakken) met warm en koud water.

- Hondendouche + 1 extra afwasbak met warm water.
- Ruimte met wasautomaat voor de gasten.

INVALIDETOILET

Het invalidetoilet (volledig gerenoveerd in oktober 2022) bevindt zich naast het restaurant van de camping.



Het sanitairgebouw

Het zwembad | de speeltuin



Het zwembad is 14 x 7 meter met een apart kinderbad. Het zwembad is geheel omringd door een kinderveilig hekwerk en heeft drie alarmsensoren. In het zwembadhuisje bevinden zich twee zwembadpompen, een schoonmaakrobot en een joey sensor voor meting van de waterkwaliteit. Zomer- en winterdek is aanwezig. Bij het zwembad staat een pipowagen die dient nu als kleedhok.

In de kinderspeeltuin staat een trampoline, zandbak met kinderkeuken, speeltoestel met schommels, glijbaan en ringen, een tuimelrek, een wip, twee picknicktafels en een glijbaan voor de allerkleinsten.

Het terras

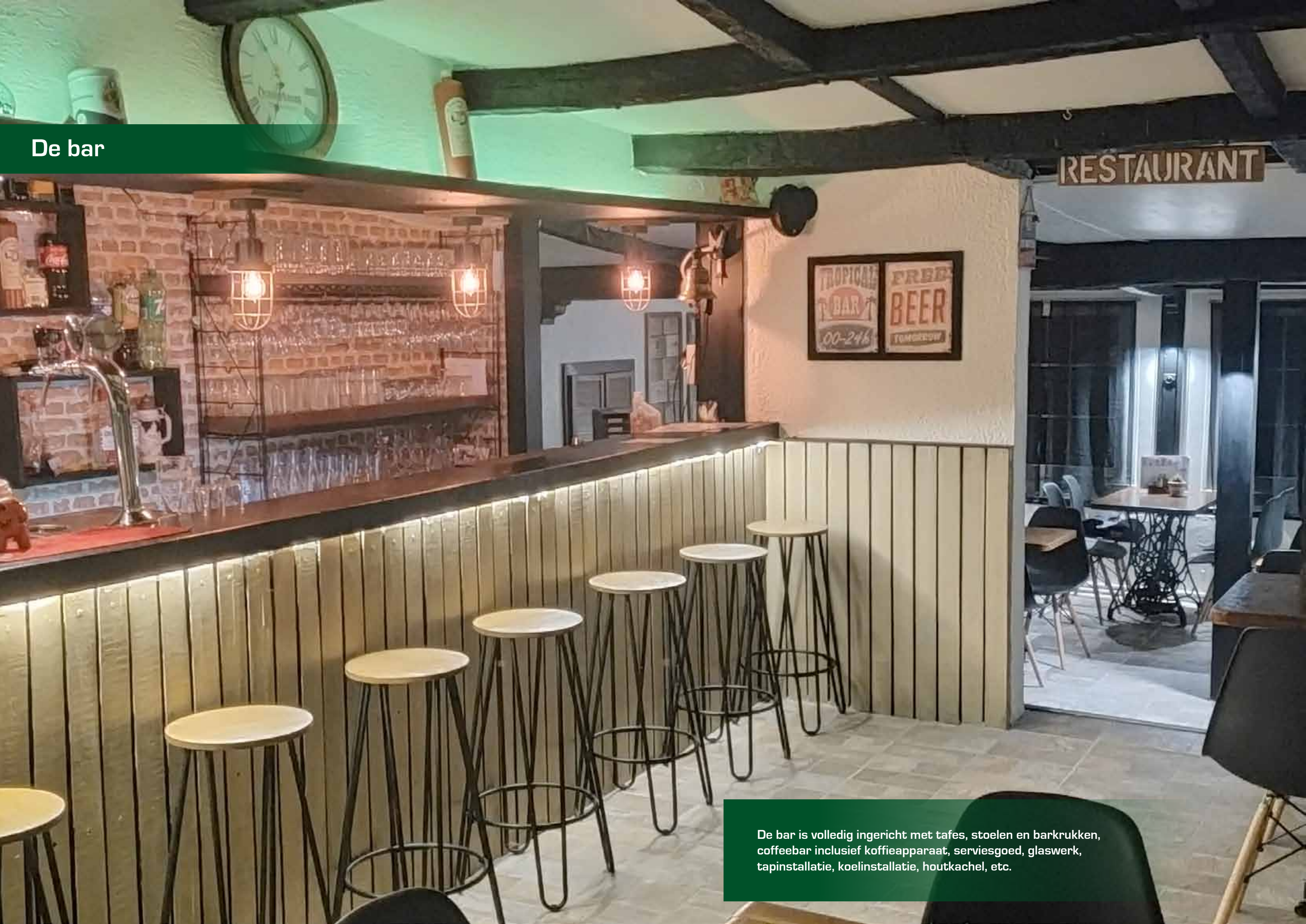


Het grote terras is ingericht met antracietgrijze terrasmeubelen, 10 tafels met 45 stoelen, vier grote aquakleurige parasols met houten bekisting als parasolvoet, biedt plaats voor minimaal 40 gasten een zitplaats.

Het terras wordt verlicht met nostalgische lantaarns die een gezellige sfeer geven.

In de overkapte nis is een kleine bibliotheek.

De bar



De bar is volledig ingericht met tafels, stoelen en barkrukken, coffeebar inclusief koffieapparaat, serviesgoed, glaswerk, tapinstallatie, koelinstallatie, houtkachel, etc.

RESTAURANT

De bar



In de bar staat een kast met speelgoed en spelletjes.

Zowel in de bar als het restaurant bevinden zich een toilet.

Het restaurant



Het restaurant is voorzien van tafels, stoelen, kinderstoelen, uitserveerkast, stalen opbergkast met schuifdeuren en pelletkachel.



Cafetaria | Keuken



De keuken en spoelkeuken zijn volledig ingericht en heeft alle apparatuur en middelen (Serviesgoed, bestek, pannen, etc.) om direct professioneel aan de slag te gaan. Cafetaria, keuken en spoelkeuken, plancia, frituur, gasfornuis (8 pitten) en 2 ovens. spoelbakken, werktafels, vrieskist, dubbele afzuigkap etc.

Spiegelkeuken

De spiegelkeuken is ingericht met een wasautomaat, droger, voorraadrekken, grote staande koelkast, staande vriezer met laden, vrieskist, ijsblokjesmachine, vaatwasser en twee spoelbakken, waarvan een met douche/mengkraan, elektrische warmwater boiler, stelen opbergkast met schuifdeuren.



Woohuis 1 Hoofdverblijf

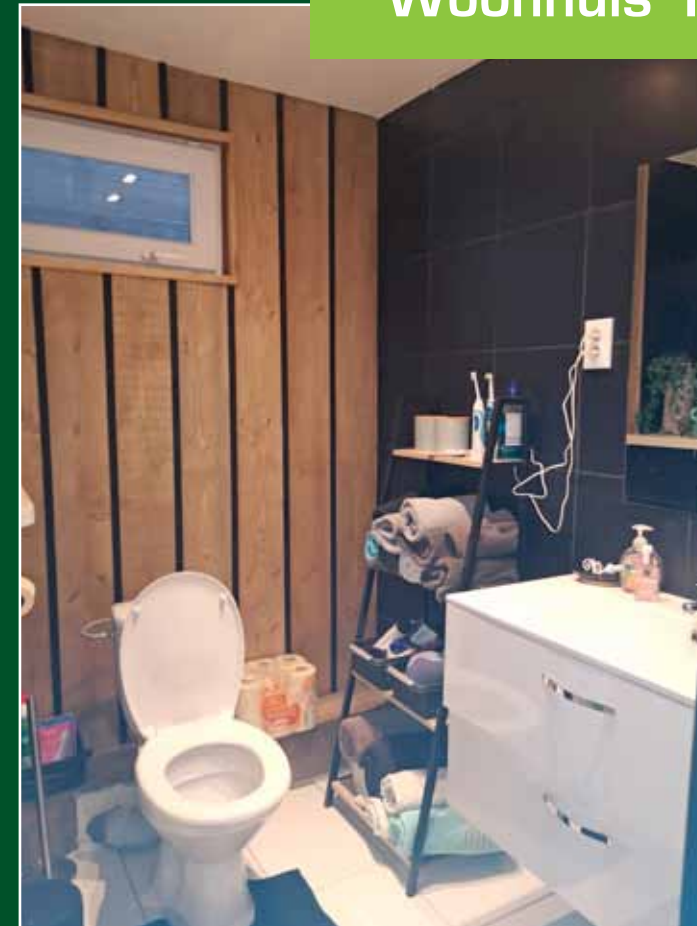


Deze vrijstaande chalet met bovenverdieping en mooie glaspartijen heeft een formaat van 6 x 8 mtr. buitenmaats. Door de vele raampartijen een goed overzicht op de ingang van de camping.



Woonhuis 1 Hoofdverblijf

Woonhuis 1 Hoofdverblijf



Woonhuis 2 Chalet

Deze nieuwe (maart 2021) grote vrijstaande chalet met heel veel raampartijen heeft een formaat van 5 x 10 mtr. buitenmaats.

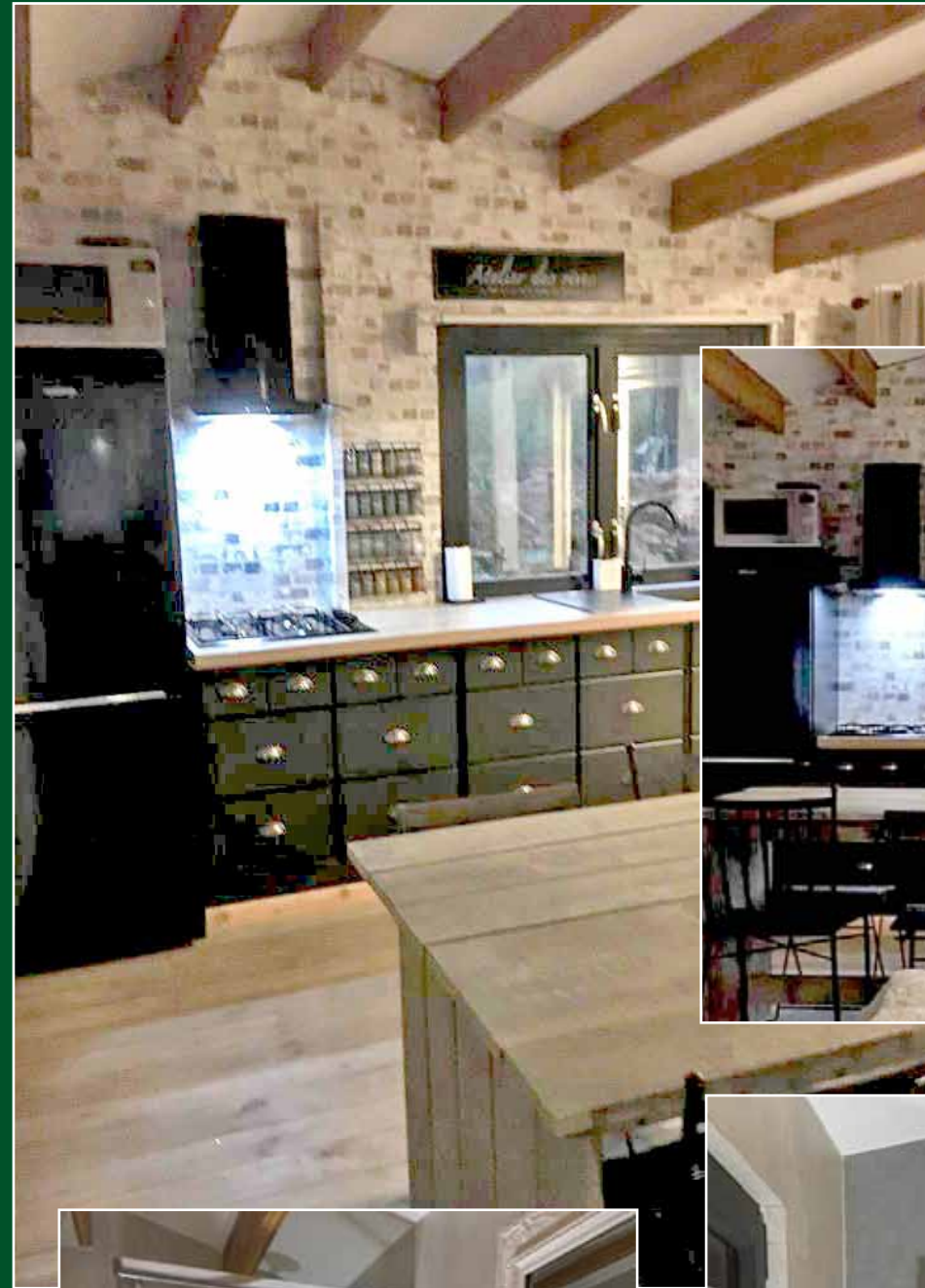
De chalet is uitermate geschikt als tweede woonhuis, alles gelijkvloers met een prachtig uitzicht naar het bos.

De inboedel (uitgezonderd tv, audio-apparatuur en persoonlijke spullen) is bij de prijs inbegrepen.

Naast deze chalet is een extra fundering (4 x 4 mtr.) gelegd voor een eventuele extra slaapkamer.



Woonhuis 2 Chalet



Benodigdheden onderhoud camping

De camping bezit een shovel, tractor en een zitmaaier voor het zwaardere werk. Ook een handmaaier, bosmaaier, bladblazer, kettingzaag en diverse handapparatuur, die u nodig heeft voor het exploiteren van de camping zijn voorhanden.



Kortom, de camping is draaiend over te nemen (met de mogelijkheid dat iemand van team Les Roussilles u wegwijs maakt met de diverse systemen).



2, Les Roussilles
87240 Saint-Sylvestre
FRANCE
info@lesroussilles.nl
www.lesroussilles.nl
Tel. 0033624687768
Tel. 0033629878425

Begint hier uw "ik vertrek" avontuur?